

## 社團法人台灣私立醫療院所協會 函

地址：105台北市松山區敦化北路199號  
承辦人：吳芃萱  
電話：02-2514-0113  
Email：nhca@ms16.hinet.net



受文者：中華民國區域醫院協會

發文日期：中華民國113年2月23日  
發文字號：私立醫協會字第0000113025號  
速別：普通件  
密等及解密條件或保密期限：  
附件：如文 (0000113025\_Attach1.pdf)

中 華 民 國 區 域 醫 院 協 會	
收文字號	089
收文日期	113.02.23

主旨：本會醫院工務暨醫學工程發展促進會謹訂於113年4月12日  
（五）舉辦「113年度醫學工程研討會」，敬請惠予協助  
轉知活動訊息予貴會會員，鼓勵其派員參與。

說明：

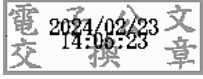
- 一、本會謹訂於113年4月12日（星期五）上午10時至下午4時45分，假淡水馬偕紀念醫院綜合研究大樓2樓第一講堂舉辦旨揭活動，會議議程與相關資訊詳如附件。
- 二、活動報名方式：即日起至113年3月29日（星期五）止，採用網路線上報名，報名網址：<https://reurl.cc/2zlrWX>，或掃描活動報名資訊中之QR-Code填寫線上報名表。
- 三、本次活動已向中華民國生物醫學工程學會申請學分認證，敬請鼓勵派任相關領域人員踴躍報名參加。
- 四、如有其他未盡事宜，請與本會聯絡，聯絡人：吳芃萱秘書，電話：(02)2514-0113，E-mail：nhca@ms16.hinet.net。

正本：中華民國公立醫院協會、中華民國區域醫院協會、中華民國醫師公會全國聯合會、台灣社區醫院協會、台灣健康保險協會、台灣醫院協會、台灣醫學中心協會、社團法人亞洲華人醫務管理交流學會、社團法人台灣醫務管理學會、財團法



人醫院評鑑暨醫療品質策進會

副本：



裝

訂

線





社團法人台灣私立醫療院所協會  
醫院工務暨醫學工程發展促進會

## 113 年度醫學工程研討會 邀請函

敬致各位會員醫院：

現今在不斷提升病人安全與醫療品質的水準下，任何在醫院中使用到的醫療器材均應納入嚴格的管制與管理，然而，考量醫療器材的廣泛性，其管理方法與非耗材性的醫療器材大相逕庭，難以採用同樣的方法進行管理，因此，如何依醫療器材特性進行分類（如運用風險等級管理、辨識醫療器材登錄資料？），運用有效且正確方式建檔管理，並落實在醫院日常管理中，皆為極其重要之課題。

本次醫學工程研討會將以醫療儀器設備管理及 MOT 資安防護為主題，將邀請馬偕紀念醫院、花蓮慈濟醫院、彰化秀傳醫院及中國醫藥大學附設醫院等先進，分享豐富的專業實務經驗，提供與會者更深入的體認。

為促進各醫院醫學工程領域人員在醫療儀器相關業務上的交流、討論分享的機會，本次醫工研討會將於淡水馬偕紀念醫院舉行，誠摯邀請各公、私立醫療院所之醫工、工務、總務、資材、環安等領域人員把握難得機會，共襄盛舉，期望藉由此次研討會能夠促使彼此間深入交流與合作，透過相互觀摩與實務分享，激發出更多的創意及想法，進而提升醫院作業品質與安全，歡迎大家踴躍報名參加！

醫院工務暨醫學工程發展促進會

會長 歐國松

# 113 年度醫學工程研討會 活動報名資訊

## 【活動資訊】

- 一、主辦單位：社團法人台灣私立醫療院所協會 醫院工務暨醫學工程發展促進會、馬偕紀念醫院
- 二、協辦單位：台灣醫院協會、中華民國生物醫學工程學會
- 三、活動時間：113 年 4 月 12 日(星期五) 10:00-16:45  
(報到時間 09:30-10:00)
- 四、活動地點：淡水馬偕紀念醫院綜合研究大樓 2F 第一講堂  
(新北市淡水區民生路 45 號)
- 五、活動議程：<https://reurl.cc/A4bv0d> (持續更新中)



## 【報名資訊】

- 一、報名費用：(1)會員醫院\$ 800 /人、(2)非會員醫院\$ 1,000 /人、  
(3)花東及屏東地區會員醫院\$ 600 /人
  - ▲ 僅限各醫療院所同仁報名，學生如欲報名請另洽本會。
  - ▲ 現場報名者報名費一律\$ 1,000 /人，請盡早報名！
- 二、報名方式：統一採網路線上報名，請點擊網址：<https://reurl.cc/2zlrWX>，或掃描下方 QR-Code 填寫線上報名表。
  - ◆ 若報名過程中有任何問題請聯繫本會秘書處吳小姐，若未完成網路線上報名及繳費等步驟，則視同未完成報名手續，請特別注意！
- 三、報名期限：即日起至 **113 年 3 月 29 日 (五)** 止
- 四、繳費方式：請以銀行匯款或 ATM 轉帳至本會帳號
  - ◆ 匯款資訊：  
行號：(013)國泰世華銀行 - 慶城分行  
帳號：268-03-500899-6  
戶名：社團法人台灣私立醫療院所協會
  - ▲ 請先完成繳費，再填寫報名表。
  - ▲ 繳費後請將帳號後五碼、匯款日期與金額及收據抬頭填於報名表單。



## 【與會事項】

- 一、 歡迎各醫療院所醫工、工務、總務、資材等領域之先進、同仁共同參與。
- 二、 為響應環保，本次活動僅提供電子講義，請與會者當日務必攜帶行動電子裝置於現場下載，另請參加人員自行攜帶水杯。
- 三、 本次研討會已向中華民國生物醫學工程學會申請輔助學分，敬請於茶敘時間結束前至報到處進行簽到，恕不補簽。
- 四、 如因個人因素須取消報名及退費者，退費相關規則如下：
  - (1) 研討會前 14 日(含)取消，費用扣除手續費 30 元後，全額退還。
  - (2) 研討會前 6-13 日取消，費用扣除手續費 30 元後，退還 70%金額。
  - (3) 研討會前 5 日內及當天取消報名或缺席，恕不予以退款。
- 五、 主辦單位保有隨時修改、變更、解釋及取消本活動之權利，如有相關異動將公告於本會網站。
- 六、 如有其他未盡事宜，請與本會秘書處聯絡，聯絡人：吳芄萱 秘書，電話：  
(02)2514-0113，E-mail：[nhca@ms16.hinet.net](mailto:nhca@ms16.hinet.net)。

【活動議程】

# 113年度醫學工程研討會

時間：4月12日(五) 10:00-16:45

地點：淡水馬偕紀念醫院 綜合研究大樓2F第一講堂

時間	會議議程
09:30-10:00	報到暨會員交流
10:00-10:10	【貴賓致詞】 簡定國 副院長 / 馬偕紀念醫院 黃集仁 理事長 / 社團法人台灣私立醫療院所協會 吳明彥 秘書長 / 社團法人台灣私立醫療院所協會 歐國松 會長 / 醫院工務暨醫學工程促進會
10:10-10:50	專題演講(一)：待訂 ◎主講人：張靜宜 醫工室課長 / 馬偕紀念醫院
10:50-11:30	專題演講(二)：從2024ECRI十大醫療科技危害 看醫院MOT醫儀資安實務 ◎主講人：張韶良 醫工顧問 / 彰化秀傳、羅東博愛醫院、開蘭安心集團
11:30-11:45	廠商新知(一)：待訂 ◎主講人：宇貫企業有限公司
11:45-12:00	廠商新知(二)：開刀房刷手抬的解決方案 ◎主講人：駱明玲經理 / 奧斯華科技有限公司
12:00-13:00	 lunch time
13:00-13:40	專題演講(三)：醫療設備生命週期管理 - 財產履歷卡實務分享 ◎主講人：余仲湘 醫工組組長 / 花蓮慈濟醫院
13:40-13:55	廠商新知(三)：待訂 ◎主講人：群益生醫股份有限公司
13:55-14:10	廠商新知(四)：待訂 ◎主講人：捷服生醫股份有限公司
14:10-14:50	專題演講(四)：待訂 ◎主講人：劉明彥 醫工課課長 / 秀傳紀念醫院
14:50-15:20	 coffee break
15:20-15:35	廠商新知(五)：醫院ESG電力穩定與輔助電網實例分享 ◎主講人：陳國隆 事業發展部部長 / 義電智慧能源股份有限公司
15:35-16:15	專題演講(五)：貴重儀器安裝實務 ◎主講人：林依潔 助理工程師 / 中國醫藥大學附設醫院
16:15-16:45	醫工論壇及Q&A (綜合座談) ◎主持人：歐國松會長、林恆欣 醫工室主任 / 馬偕紀念醫院 ★ 完成蓋章任務即可參加抽獎【超商商品卡500元】*10名★
16:45-	 賦歸

※ 課程講題及講師以研討會當日公告為主

主辦單位



## 【交通資訊】

地址：淡水馬偕紀念醫院 綜合研究大樓 2F 第一講堂（新北市淡水區民生路 45 號）

交通方式：淡水馬偕醫院之交通資訊請點選下方連結

(<https://reurl.cc/eLQ30M>)或掃描 QR-code 查詢



淡水馬偕交通資訊



### 1. 自行開車：

醫院汽車停車位共 349 個，若尖峰時間車位不足，可停於本院周邊淡水民生立體停車場。本次研討會恕無提供停車優免，建議學員多搭乘大眾運輸交通前往。

### 2. 搭乘捷運：

淡水信義線/竹圍站 1 號出口：左轉往淡水方向**步行約 10 分鐘**即可抵達，或於 1 號出口右側搭乘捷運免費接駁車。

### 3. 搭乘公車：

馬偕醫院站下車：308、756、757、821、837 區、857、864、878、879、880、883、947、957、983、紅 23、837 副線(\*免費)；三芝區、石門區、八里區、五股區均有提供免費接駁公車，班次及時間請參考各區公所公告之發車時刻表。